



Servizi
Rappresentanze
Consulenza
Progettazione
Produzione
Forniture

ELGA di Gallione Franco
via Papa Leone XIII n°64
55041 Camaione (LU) ITALIA
tel. +39 0584 944868
fax. +39 0584 944851
E-mail: info@elgaitalia.com

Codice NATO Costr: / Forn. (N/CAGE): **AD 010**
P:IVA: 01868240464- Iscrizione C.C.I.A.A. Lucca n°177644

Dichiarazione di Conformità per marcatura CE

La Ditta: **Elga Tecnica Industriale**
Con sede legale ed amministrativa in: **Via Papa Leone XIII n° 64 55041 Camaione (LU) Italia**

Dichiara sotto la propria responsabilità che il quadro elettrico modello:

PCN-3CPCN

Matricole da n. ELQ0415 a ELQ0454

E' stato costruito in conformità con quanto previsto dalle Direttive Comunitarie di seguito elencate:

Direttiva 2014/35/UE (Direttiva Bassa Tensione)

IEC 61439-1 (EN 61439-1); Apparecchiature assiemate di protezione e di manovra per bassa tensione (quadri BT), Parte 1: Regole generali.

IEC 61439-2 (EN 61439-2); Apparecchiature assiemate di protezione e di manovra per bassa tensione, Parte 2: Quadri di potenza.

Istruzioni per l'installazione:

N.B. L'apparecchiatura è sprovvista di interruttore generale, deve essere inserita in impianto che assicuri la protezione contro il sovraccarico, il corto circuito ed i contatti indiretti.

Il quadro in esame deve essere collegato ad apparecchiature provviste di connettori di tipo CEE secondo quanto prescritto dalle norme CEI 23-12/1.

Manutenzione e uso:

Il quadro e i suoi componenti di protezione devono essere periodicamente controllati; nel caso in cui si verificano dei mal funzionamento dei guasti occorre tempestivamente far revisionare il quadro da personale specializzato. Nel caso in cui il quadro subisca degli urti occorre controllare che l'involucro, la struttura o le apparecchiature montate non abbiano subito danni tali che possano compromettere il grado di IP riportato sui dati di targa.

Caratteristiche tecniche e Condizioni di funzionamento:

L'adeguato grado di protezione del quadro ne permette l'utilizzo anche in condizioni estreme, in ambienti esterni ed interni, polverosi e con presenza di liquidi. Il quadro deve essere utilizzato ad una temperatura ambiente compresa tra i -25°C e i +40°C, ad una altitudine non superiore ai 2.000 Mt, ed una Umidità relativa del 100% a 25°C per le 24h. Il funzionamento del quadro può avvenire in atmosfera altamente inquinata con grado 3. Il quadro è catalogato come tipo a cassetta mobile.

Limiti utilizzo: L'adattatore di sistema/moltiplicatore è realizzato per consentire il collegamento temporaneo di più apparecchi utilizzatori; per il corretto utilizzo rispettare tassativamente le regole di seguito indicate.

- Non impiegarlo in luoghi con pericolo di esplosione e a maggior rischio d'incendio.

- Impiegarlo solo per installazioni mobili e di natura provvisoria.

- Non impiegarlo con cavi di sezione inadeguata agli effetti della portata di corrente e della caduta di tensione.

Avvertenze: Rispettare i limiti imposti dalle Normative vigenti agli effetti della portata di corrente e della caduta di tensione.

- Collegare l'adattatore di sistema/moltiplicatore ad una linea di alimentazione protetta da sovraccarichi e dai cortocircuiti (corrente nominale del dispositivo di protezione max. 16amp).

- Collegare l'adattatore di sistema/moltiplicatore ad una linea protetta da interruttore differenziale (Idn 0,03A) per la salvaguardia degli operatori dai contatti indiretti

Tutti i dati tecnici principali sono riportati sulla targa identificativa apposta sul quadro.

Il quadro elettrico è stato sottoposto alle prove effettuate secondo la Norma EN 61439-2

Report test:

- grado di protezione dell'involucro;
- distanze di isolamento in aria e superficiali;
- protezione contro la scossa elettrica ed integrità dei circuiti di protezione;
- installazione degli apparecchi di manovra e dei componenti;
- circuiti elettrici interni e collegamenti;
- terminali per conduttori esterni;
- funzionamento meccanico;
- proprietà dielettriche;
- cablaggio, prestazioni in condizioni operative e funzionalità;

Risultato:

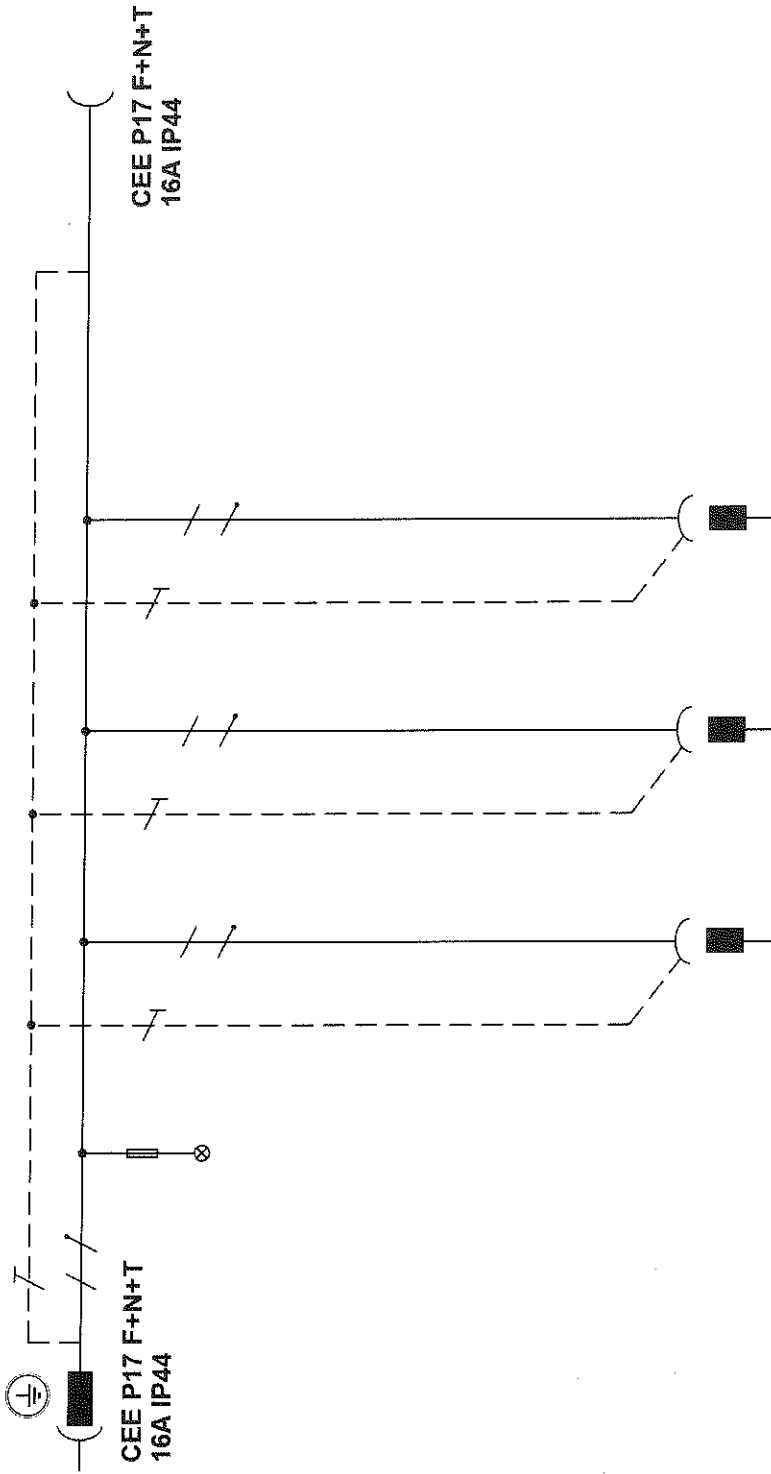
OK
OK
OK
OK
OK
OK
OK
OK
OK

Camaione li

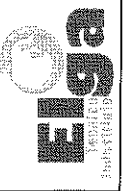
22 APR. 2024

In fede

ELGA
V. Ferruccio



DENOMINAZIONE		Presa 1	Presa 2	Presa 3
INTERRUTTORE				
MAGNETOTERMICO:				
POLI	In (A)			
Ith (A)	Pdf (kA)			
Irm (A)				
DIFFERENZIALE:				
POLI	In (A)			
Ith (A)				
POLI PRESA:		CEE P17 F+N+T 16A IP44	CEE P17 F+N+T 16A IP44	CEE P17 F+N+T 16A IP44
POLI	In (A)			
Ith (A)	Pdf (kA)			
Irm (A)				
FUSIBILI:				
TIPO	In (A)			



Elga di Gallione Franco
 Via del Giglio 65/B 55049 Viareggio (LU) ITALY
 Tel. +39 0584 944668 Fax +39 0584 944851
 E-mail: info@elgaitalia.com
 www: www.elgaitalia.com
 Cod. NATO Costr./Forn.(N/CAGE): AD010

QUADRO TIPO:
PCN-3CPCN
 POTENZA QUADRO:
3,5KW

MATRICOLA:
 Autore:
 Data: 28/02/23